

Neue Lebens(t)räume in Fontana



FONTANATM
IMMOBILIEN GMBH

Traumhaft wohnen mitten im Grünen

Zwei neue Appartementhäuser mit je zwölf Luxuswohnungen entstehen direkt am Waldrand. Der Blick auf den Schneeberg und jede Menge Komfort warten auf Sie!

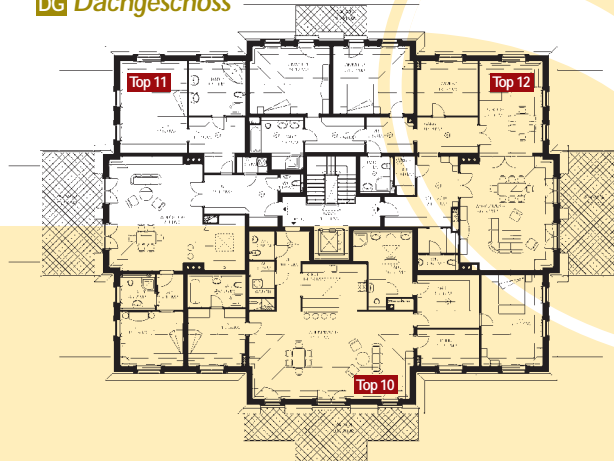
Gönnen Sie sich Lebensqualität in einem Luxusappartement! Zwei neue Appartementhäuser werden am Waldrand in der Gutshofstraße Nr. 1 und Nr. 3 errichtet. Der Fontana Wohnpark wird um 24 traumhafte Luxus-Wohnungen erweitert. Bei jeder Wohneinheit sind Terrasse und/oder Balkon, ein Garagenstellplatz für einen PKW, ein Garagenstellplatz für ein Golf-Cart, ein PKW-Abstellplatz im Freien und ein geräumiges Kellerabteil inkludiert. Durch die ideale Lage, nur 20 km südlich von Wien, in Oberwaltersdorf, die Nähe von Baden, die gute Infrastruktur und das vielseitige Freizeitangebot, können Sie Ihr Leben im Wohnpark Fontana mitten im Grünen in vollen Zügen genießen.

Im Bild rechts sehen Sie ein ähnliches Appartementhaus, das in Fontana seit mittlerweile acht Jahren täglich seine Bewohner erfreut.

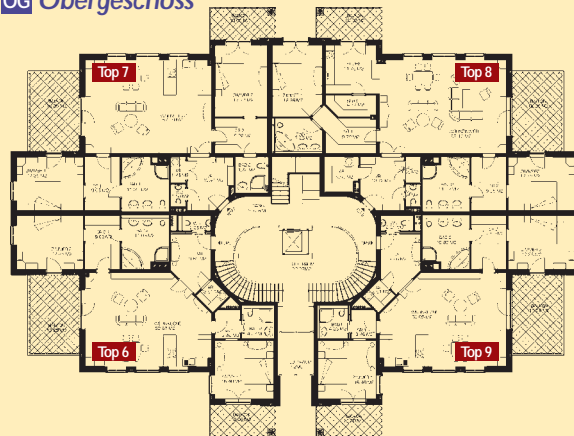




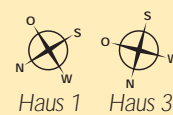
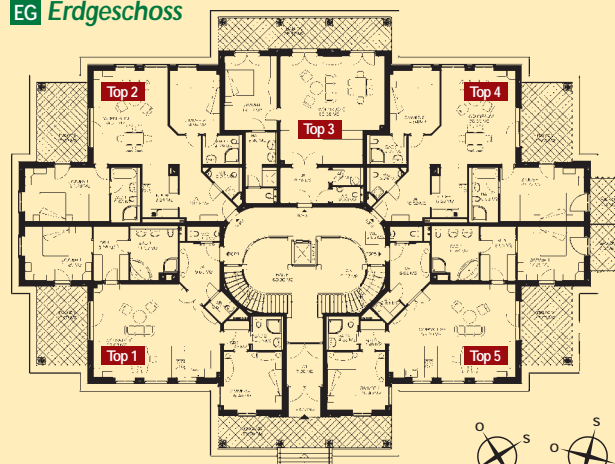
DG Dachgeschoss



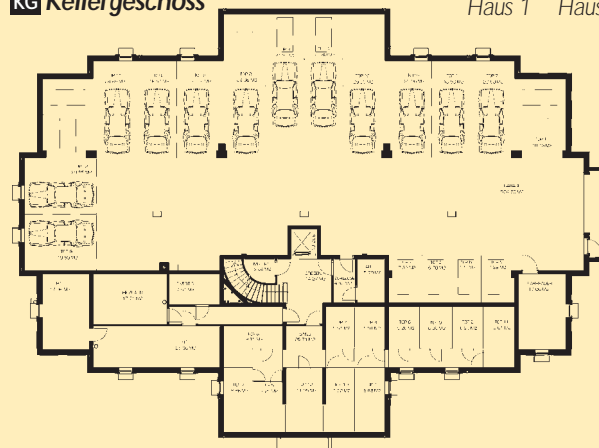
OG Obergeschoss



EG Erdgeschoss



KG Kellergeschoss



Die Bilder oben zeigen bestehende Wohnräume in Fontana. Auf dem Bild links sieht man das neue Projekt. In jedem Detail wird das Augenmerk auf beste Lebensqualität gelegt. Großzügige Raumaufteilung im Inneren sowie im Freien ist durch vorausblickende Planung garantiert. Beste Baumaterialien, qualitativ hochwertige Ausführung, kompetente Ansprechpartner bei Ihren Wünschen und ein ansprechender Stil in einer wunderschönen Lage tragen zu gehobenem Wohngefühl bei.

Die beiden Apartmenthäuser sind in den 3 Wohngeschossen gleich aufgebaut. Der Grundriss des Kellers mit den Garagen ist von Haus Nr. 1. Der Keller des Hauses Nr. 3 ist spiegelverkehrt.

Appartements in großzügigen Dimensionen

Wählen Sie Ihre bevorzugte Wohnfläche, wählen Sie Ihre Himmelsrichtung, wählen Sie Ihr persönliches Design!

Top 1 EG	
Wohnküche + 2 Zimmer Wohnnutzfläche: 128,76 m ² Balkon: 19,03 m ²	
Vorraum	9,66 m ²
Abstellraum	2,61 m ²
WC	2,05 m ²
Wohnküche	53,02 m ²
Zimmer 1	17,25 m ²
Zimmer 2	16,40 m ²
Bad 1	11,03 m ²
Bad 2	4,23 m ²
Schrankraum 1	9,05 m ²
Schrankraum 2	3,46 m ²
Balkon	19,03 m ²

Top 2 EG	
Wohnraum + 2 Zimmer Wohnnutzfläche: 108,53 m ² Balkon: 19,03 m ²	
Vorraum	10,52 m ²
WC	3,29 m ²
Wohnraum	38,36 m ²
Küche	8,21 m ²
Zimmer 1	21,79 m ²
Zimmer 2	14,94 m ²
Bad 1	6,63 m ²
Bad 2	4,79 m ²
Balkon	19,03 m ²

Top 3 EG	
Wohnküche + 1 Zimmer Wohnnutzfläche: 91,17 m ² Balkon: 25,52 m ²	
Vorraum	8,18 m ²
WC	2,20 m ²
Abstellraum	2,32 m ²
Wohnküche	50,38 m ²
Zimmer	18,69 m ²
Bad	9,40 m ²
Balkon	25,52 m ²

Top 4 EG	
Wohnraum + 2 Zimmer Wohnnutzfläche: 108,53 m ² Balkon: 26,33 m ²	
Vorraum	10,52 m ²
WC	3,29 m ²
Wohnraum	38,36 m ²
Küche	8,21 m ²
Zimmer 1	21,79 m ²
Zimmer 2	14,94 m ²
Bad 1	6,63 m ²
Bad 2	4,79 m ²
Balkon 1	19,03 m ²
Balkon 2	7,30 m ²

Top 5 EG	
Wohnküche + 2 Zimmer Wohnnutzfläche: 128,66 m ² Balkon: 26,33 m ²	
Vorraum	9,66 m ²
Abstellraum	2,61 m ²
WC	2,05 m ²
Wohnküche	53,10 m ²
Zimmer 1	17,25 m ²
Zimmer 2	16,40 m ²
Bad 1	10,86 m ²
Bad 2	4,22 m ²
Schrankraum 1	9,05 m ²
Schrankraum 2	3,46 m ²
Balkon 1	19,03 m ²
Balkon 2	7,30 m ²

Top 6 OG	
Wohnküche + 2 Zimmer Wohnnutzfläche: 128,70 m ² Balkon: 29,25 m ²	
Vorraum	9,66 m ²
Abstellraum	2,61 m ²
WC	2,05 m ²
Wohnküche	53,02 m ²
Zimmer 1	16,40 m ²
Zimmer 2	17,25 m ²
Bad 1	4,23 m ²
Bad 2	11,03 m ²
Schrankraum 1	3,64 m ²
Schrankraum 2	9,05 m ²
Balkon 1	19,25 m ²
Balkon 2	10,00 m ²

Top 7 OG	
Wohnküche + 2 Zimmer Wohnnutzfläche: 140,28 m ² Balkon: 29,25 m ²	
Vorraum	10,91 m ²
Abstellraum	1,86 m ²
WC	1,58 m ²
Wohnküche	57,09 m ²
Zimmer 1	17,25 m ²
Zimmer 2	17,97 m ²
Bad 1	11,03 m ²
Bad 2	4,72 m ²
Schrankraum 1	9,05 m ²
Schrankraum 2	8,82 m ²
Balkon 1	19,25 m ²
Balkon 2	10,00 m ²

Top 8 OG	
Wohnraum + 2 Zimmer Wohnnutzfläche: 164,47 m ² Balkon: 29,25 m ²	
Vorraum	10,72 m ²
Abstellraum	5,56 m ²
WC	1,58 m ²
Garderobe	1,86 m ²
Wohnraum	57,10 m ²
Küche	11,76 m ²
Speis	4,77 m ²
Zimmer 1	16,76 m ²
Zimmer 2	17,25 m ²
Bad 1	7,25 m ²
Bad 2	11,03 m ²
Schrankraum 1	9,78 m ²
Schrankraum 2	9,05 m ²
Balkon 1	19,25 m ²
Balkon 2	10,00 m ²

Top 9 OG	
Wohnküche + 2 Zimmer Wohnnutzfläche: 128,62 m ² Balkon: 29,25 m ²	
Vorraum	9,66 m ²
Abstellraum	2,61 m ²
WC	2,05 m ²
Wohnküche	53,05 m ²
Zimmer 1	16,40 m ²
Zimmer 2	17,25 m ²
Bad 1	4,23 m ²
Bad 2	10,86 m ²
Schrankraum 1	3,46 m ²
Schrankraum 2	9,05 m ²
Balkon 1	19,25 m ²
Balkon 2	10,00 m ²

Top 10 DG	
Wohnraum + 2 Zimmer Wohnnutzfläche: 184,54 m ² Fläche mit Höhe < 1,5 m: 3,52 m ² Balkon: 31,86 m ²	
Vorraum	10,35 m ²
Abstellraum	3,69 m ²
WC	2,95 m ²
Wohnraum	63,89 m ²
Küche	14,14 m ²
Zimmer 1	14,76 m ²
Zimmer 2	25,17 m ²
Büro	10,11 m ²
Bad 1	7,76 m ²
Bad 2	16,35 m ²
Schrankraum	15,37 m ²
Balkon	31,86 m ²

Top 11 DG	
Wohnküche + 2 Zimmer Wohnnutzfläche: 153,27 m ² Fläche mit Höhe < 1,5 m: 3,57 m ² Terrasse: 32,54 m ²	
Vorraum	15,09 m ²
Abstellraum	2,25 m ²
WC	1,68 m ²
Wohnküche	57,14 m ²
Zimmer 1	15,24 m ²
Zimmer 2	27,82 m ²
Bad 1	4,87 m ²
Bad 2	12,91 m ²
Schrankraum 1	4,11 m ²
Schrankraum 2	12,16 m ²
Terrasse	32,54 m ²

Top 12 DG	
Wohnraum + Essküche + 3 Zimmer, Wohnnutzfl.: 206,67 m ² Fläche mit Höhe < 1,5 m: 3,53 m ² Balkon: 10,44 m ² , Terrasse: 32,54 m ²	
Vorraum 1/Garderobe	21,75 m ²
Abstellraum	3,60 m ²
WC	2,66 m ²
Wohnraum	46,88 m ²
Essküche	26,06 m ²
Vorraum 2/Gang	17,71 m ²
Zimmer 1	24,13 m ²
Zimmer 2	24,28 m ²
Zimmer 3	14,97 m ²
Bad 1	10,15 m ²
Bad 2	4,80 m ²
Schrankraum	9,68 m ²
Balkon	10,44 m ²
Terrasse	32,54 m ²

Stand: September 2007, Änderungen vorbehalten.

Für nähere Informationen wenden Sie sich bitte an
Margit Petri: T: 01 533 40 80, M: 0664 500 58 84
E: margit.petri@cbre.com, I: www.fontana.at



FONTANA
IMMOBILIEN GMBH

TM

Die vielen Facetten von Fontana

Alle Möglichkeiten direkt vor der Türe: beste Infrastruktur, Golf, Tennis, Badesee, Palmenstrand, Hallenbad, Sauna, Fitnesscenter und hervorragende Gastronomie!

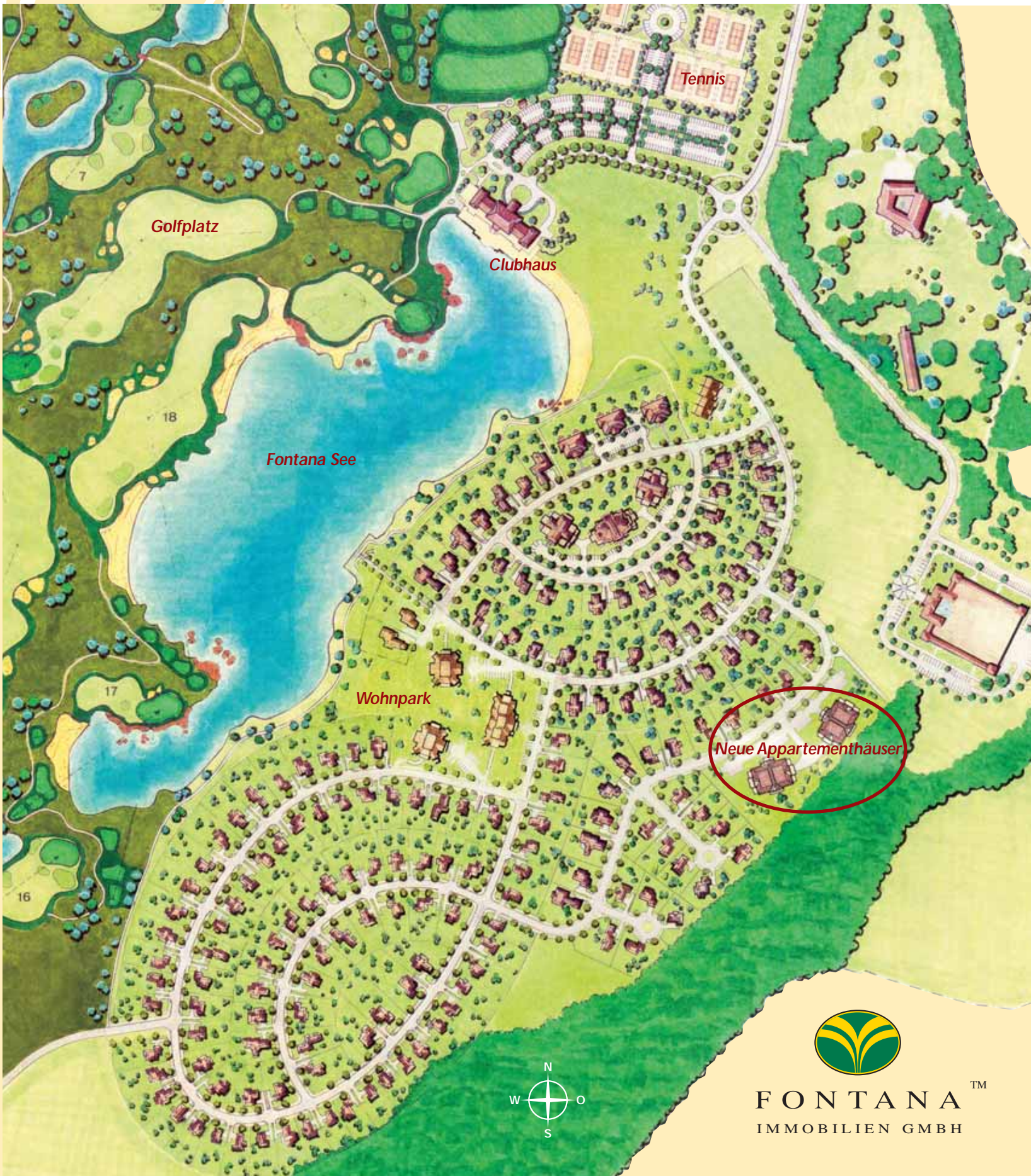


Reichhaltige Freizeitangebote, wie Golf – Fontana ist einer der schönsten Golfplätze in Europa – Tennis mit 5 Hallenplätzen und 9 Freiplätzen, Badesee mit feinem Sandstrand und einem Kinderspielplatz, Fitnesscenter, Hallenbad, Sauna und Dampfbad stehen zur Verfügung, um sich rundum wohl zu fühlen.



FONTANA TM
IMMOBILIEN GMBH

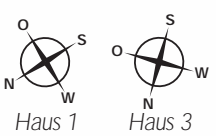
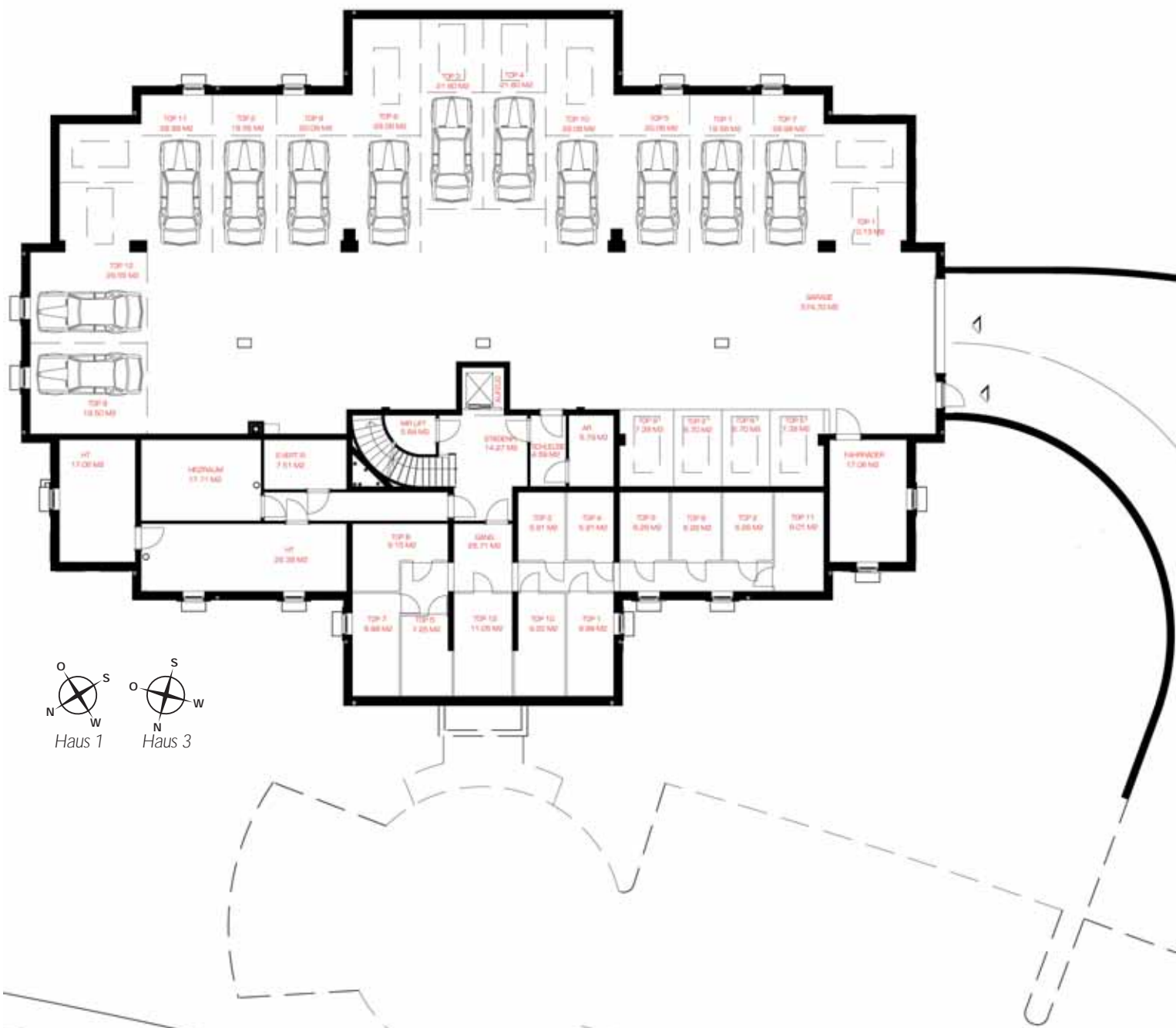
Lebensqualität inklusive



FONTANATM
IMMOBILIEN GMBH



Haus 1 und 3 **KG**



KG
 Garage: 574,70 m²
 Haustechnik: 77,36 m²
 Abstellräume + Allg.: 150,04 m²

Grundriss Kellergeschoss

Appartementshäuser Gutshofstraße 1 und 3 im Wohnpark Fontana.
 Der Grundriss des Kellers mit den Garagen ist von Haus Nr. 1. Der Keller des Hauses Nr. 3 ist spiegelverkehrt.
 Stand: September 2007, Änderungen vorbehalten.

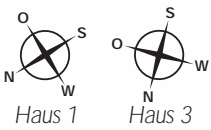
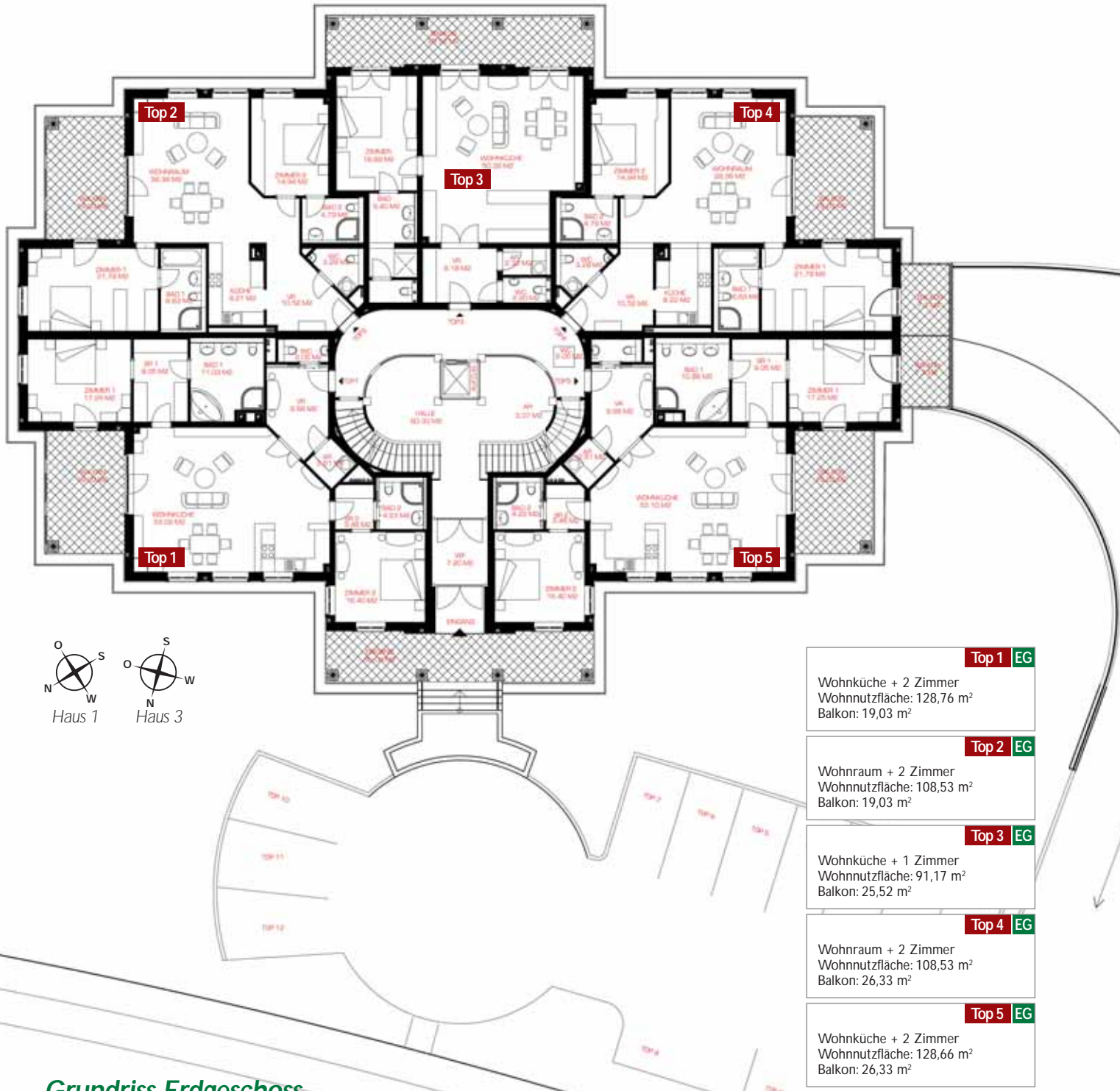
**Für nähere Informationen wenden Sie sich bitte an
 Margit Petri: T: 01 533 40 80, M: 0664 500 58 84
 E: margit.petri@cbre.com, I: www.fontana.at**



FONTANA™
 IMMOBILIEN GMBH



Haus 1 und 3 EG



Grundriss Erdgeschoss

Appartementshäuser Gutshofstraße 1 und 3 im Wohnpark Fontana.
 Die Grundrisse von Haus Nr. 1 und 3 sind gleich,
 die Garageneinfahrt und der Parkplatz sind bei Haus 3 spiegelverkehrt.
 Stand: September 2007, Änderungen vorbehalten.

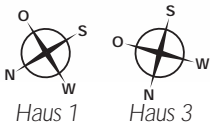
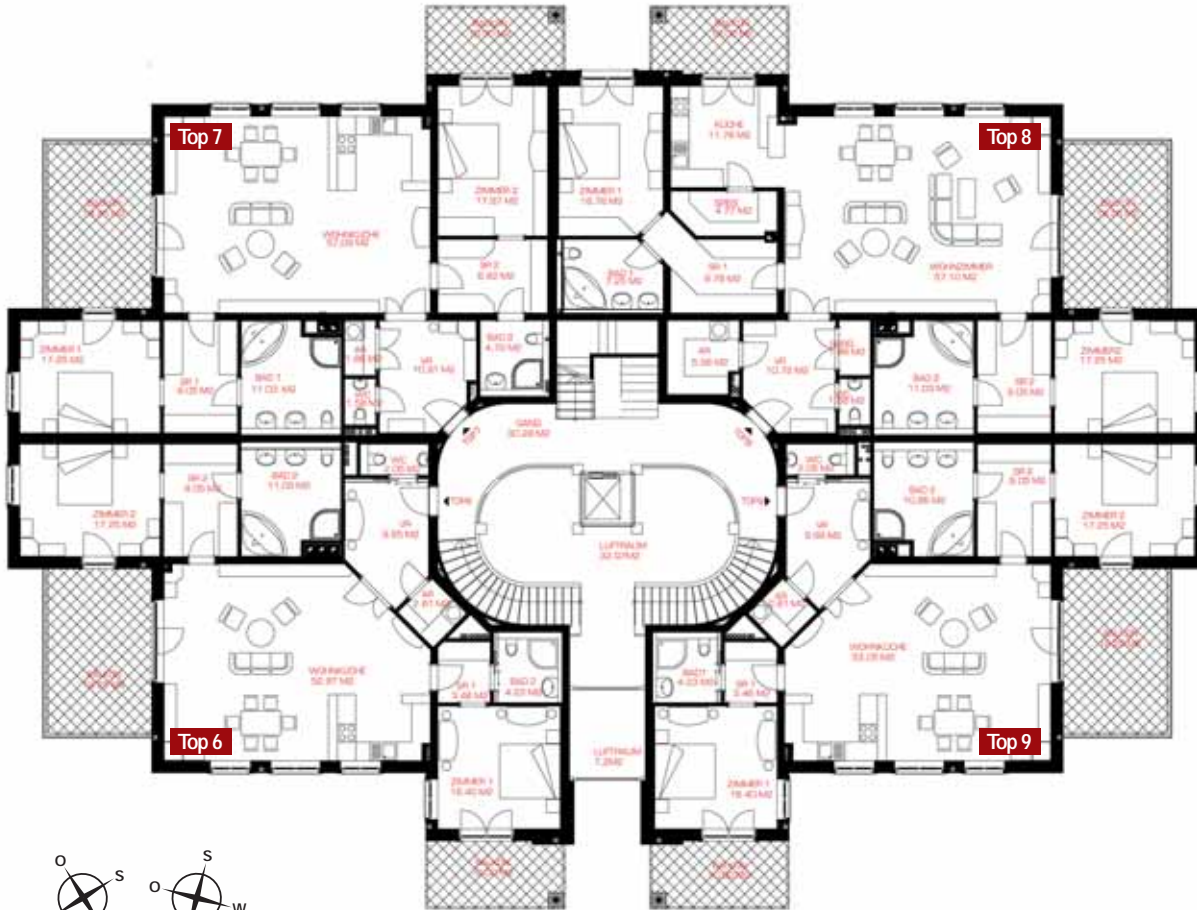
Für nähere Informationen wenden Sie sich bitte an
Margit Petri: T: 01 533 40 80, M: 0664 500 58 84
E: margit.petri@cbre.com, I: www.fontana.at



FONTANATM
 IMMOBILIEN GMBH



Haus 1 und 3 OG



Top 6 OG
Wohnküche + 2 Zimmer Wohnnutzfläche: 128,70 m ² Balkon: 29,25 m ²
Top 7 OG
Wohnküche + 2 Zimmer Wohnnutzfläche: 140,28 m ² Balkon: 29,25 m ²
Top 8 OG
Wohnraum + 2 Zimmer Wohnnutzfläche: 164,47 m ² Balkon: 29,25 m ²
Top 9 OG
Wohnküche + 2 Zimmer Wohnnutzfläche: 128,62 m ² Balkon: 29,25 m ²

Grundriss Obergeschoss

Appartementhäuser Gutshofstraße 1 und 3 im Wohnpark Fontana.
Stand: September 2007, Änderungen vorbehalten.

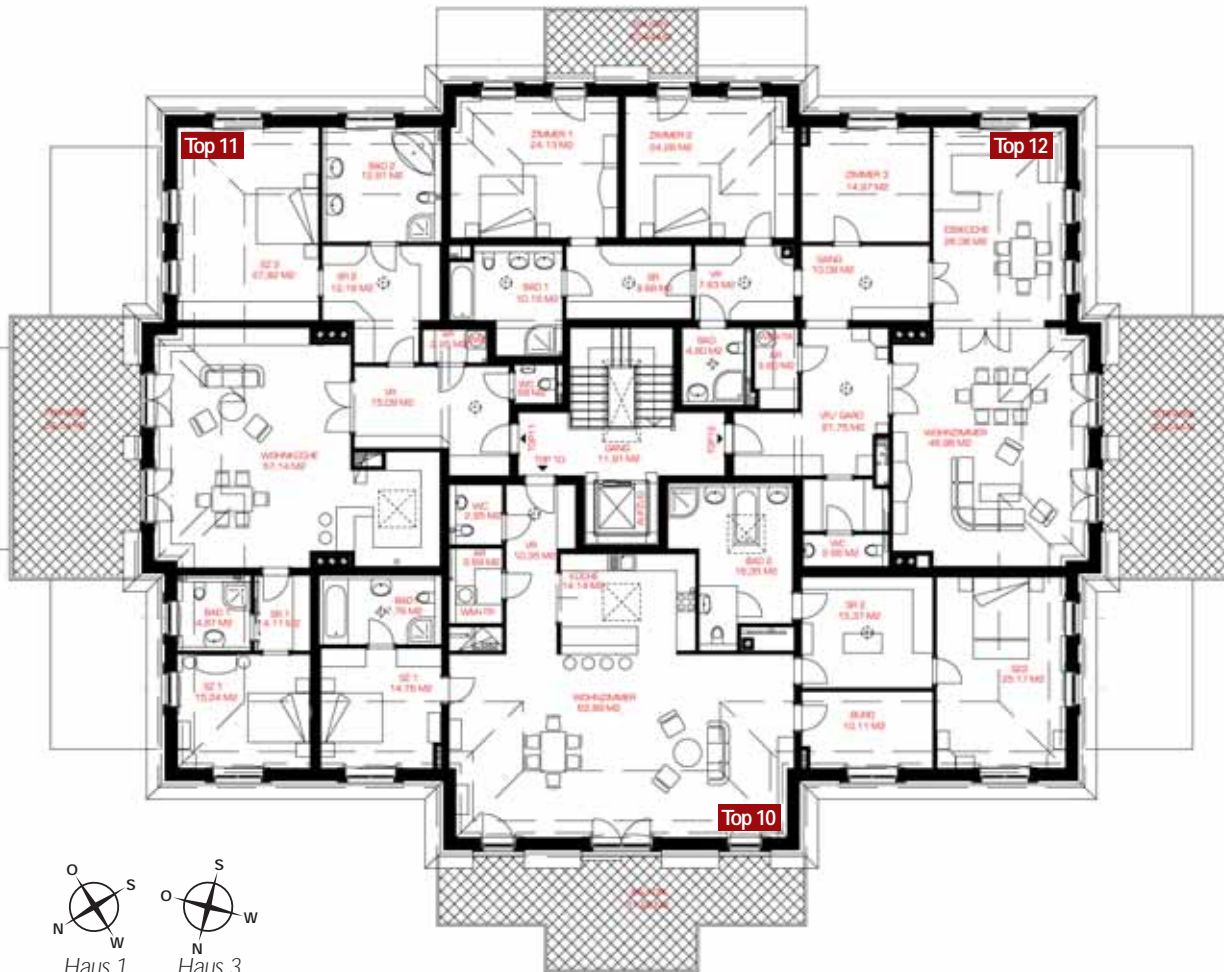
Für nähere Informationen wenden Sie sich bitte an
Margit Petri: T: 01 533 40 80, M: 0664 500 58 84
E: margit.petri@cbre.com, I: www.fontana.at



FONTANA TM
IMMOBILIEN GMBH



Haus 1 und 3 DG



Top 10 DG
 Wohnraum + 2 Zimmer
 Wohnnutzfläche: 184,54 m²
 Fläche mit Höhe < 1,5 m: 3,52 m²
 Balkon: 31,86 m²

Top 11 DG
 Wohnküche + 2 Zimmer
 Wohnnutzfläche: 153,27 m²
 Fläche mit Höhe < 1,5 m: 3,57 m²
 Terasse: 32,54 m²

Top 12 DG
 Wohnraum + Essküche
 + 3 Zimmer, Wohnnutzfl.: 206,67 m²
 Fläche mit Höhe < 1,5 m: 3,53 m²
 Balkon: 10,44 m², Terasse: 32,54 m²

Grundriss Dachgeschoss

Appartementshäuser Gutshofstraße 1 und 3 im Wohnpark Fontana.
Stand: September 2007, Änderungen vorbehalten.

Für nähere Informationen wenden Sie sich bitte an
Margit Petri: T: 01 533 40 80, M: 0664 500 58 84
E: margit.petri@cbre.com, I: www.fontana.at



FONTANA TM
 IMMOBILIEN GMBH